

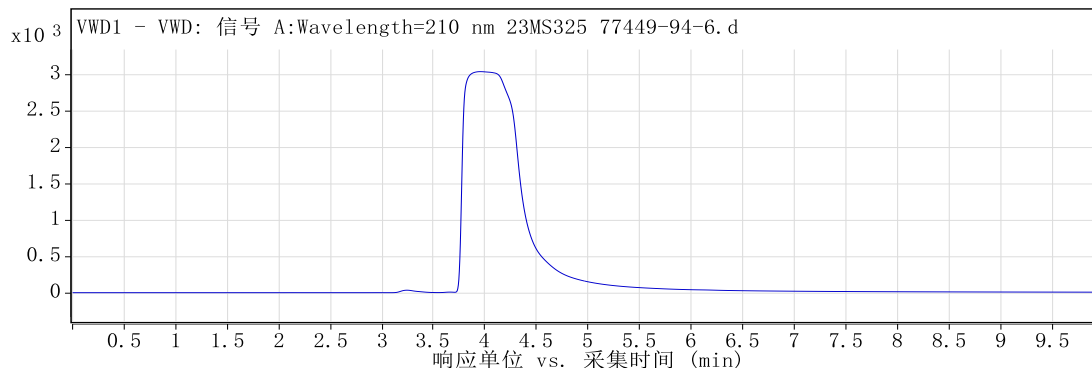
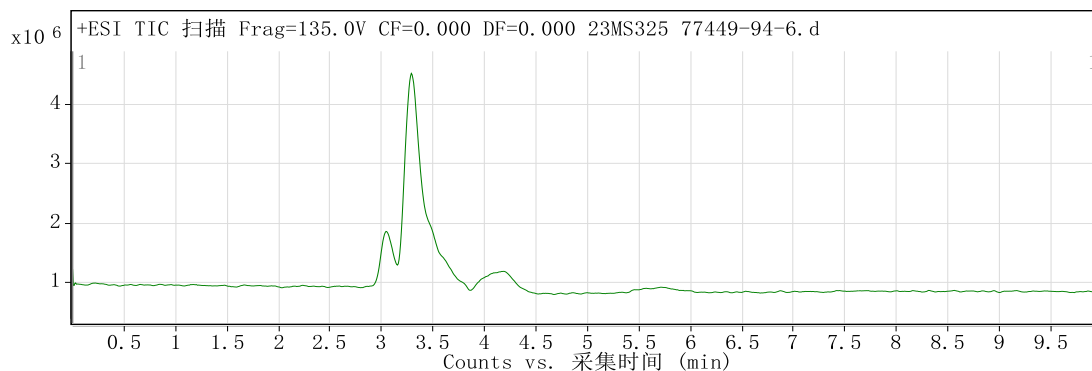
# 定性分析报告

数据文件名称 23MS325 77449-94-6.d 样品名称 23MS325 77449-94-6  
样品类型 Calibration 位置 Vial 25  
仪器名称 Instrument 1 用户名 DESKTOP-4G0NUSO\mouxin  
采集方法 通用方法(D泵).m 采集时间 2023/9/20 23:48:36  
IRM 校正状态 Not Applicable DA 方法 Default.m  
注释

设备类型 TandemQuadrupole Sample Group  
Info. Stream Name LC 1  
Acquisition SW 6400 Series Triple  
Version Quadrupole 10.0 (142)

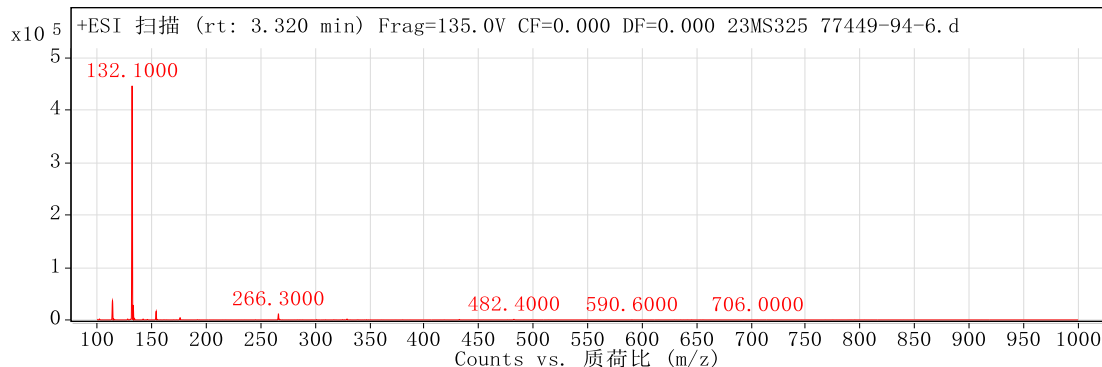
## 用户色谱图

裂解电压 135 碰撞能量 0 电离模式 ESI



## 用户质谱图

裂解电压 135 碰撞能量 0 电离模式 ESI



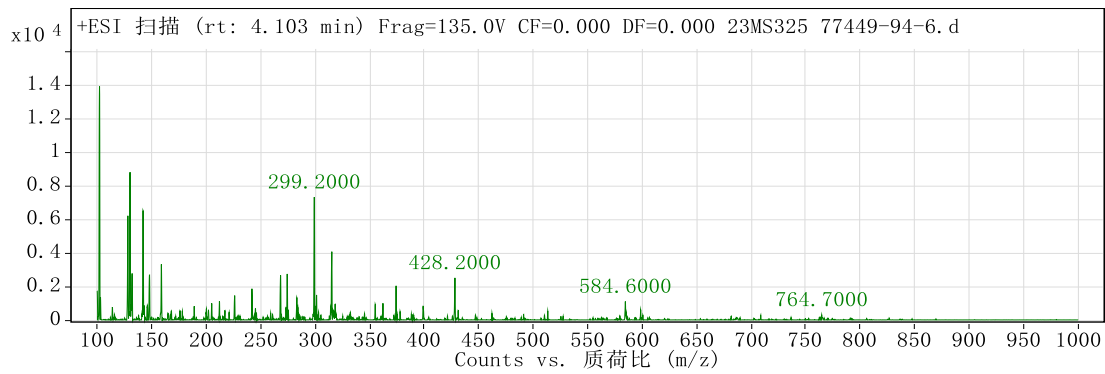
### 峰列表

m/z	z	丰度
102.1		1810.08

# 定性分析报告

114.1	1	36531.22
115.1	1	2468.8
128.1		1803.2
132.1	1	446264.91
133.1	1	27244.5
134.2		3208.3
154.2		16451.52
176.1		4338.5
266.3		11338.78

裂解电压 135      碰撞能量 0      电离模式 ESI



## 峰列表

m/z	z	丰度
102.2		13936.14
128.2		6240.88
130.2		8834.96
132.1		2798.14
142.1		6549.04
148.1		2714.06
159		3357.78
274.4	1	2779.64
299.2	1	7349.8
315.3		4104.72

--- 报告结束 ---